

## Dott. Riccardo Becciani



Il Dott. Riccardo Becciani si è laureato a Firenze nel 1983 e si è specializzato in odontostomatologia a Siena nel 1989. Dal '92 al '96 e dal 2002 al 2006 è stato professore a contratto presso la stessa Università. Autore di numerose pubblicazioni scientifiche e di alcuni capitoli di testi di restaurativa ed endodonzia, è socio attivo di varie società scientifiche. Relatore in numerosi corsi e congressi in Italia e all'estero, da diversi anni si occupa di argomenti come la biomeccanica del dente trattato endoantonicamente, l'odontoiatria adesiva ricostruttiva e l'odontoiatria estetica con particolare attenzione all'utilizzo delle ceramiche integrali.

## Dott. Davide Faganello



Laureato in Odontoiatria e Protesi Dentaria presso l'Università degli Studi di Padova. È Socio dell'Accademia Italiana di Odontoiatria Protesica (AIOP). Ha frequentato numerosi corsi riguardanti la riabilitazione protesica su denti naturali ed impianti, l'estetica e la gestione dello studio odontoiatrico.

Tutor nel master in protesi fissa del Dott. Mauro Fradeani. Esercita l'attività di libero professionista dedicandosi alla protesi fissa su denti naturali ed impianti presso il suo studio ed in collaborazione con professionisti di rilievo internazionale.

## Dott. Matteo Goretti



Laureato in Odontoiatria e Protesi Dentaria presso l'Università degli Studi di Firenze con il massimo dei voti nel 2007. Tutor nei corsi del Dott. Becciani e del Dott. Fradeani. Relatore in congressi nazionali. Libero professionista si occupa di conservativa, protesi e implantoprotesi collaborando con il Dott. Riccardo Becciani e il Dott. Leonardo Bacherini.

## Scopo del corso

Lo scopo del corso è quello di fornire ai partecipanti gli strumenti per utilizzare i restauri parziali (intarsi e faccette), applicati con tecnica adesiva, nella riabilitazione protesica estesa. Verrà proposto un approccio sistematico dalla progettazione alla finalizzazione per affrontare con sicurezza sia i casi semplici che i casi più complessi.

## Iscrizione

**Quota di iscrizione:** € 1700,00 + IVA 22%

Le iscrizioni saranno accettate in base all'ordine d'arrivo, fino ad un numero massimo di **13 partecipanti**.

Per info e prenotazioni:



nora.naldini@eve-lab.it  
tel. +39 055 0671000

## Orari del corso

09.00 Prima sessione  
11.00 Coffee break  
13.00 Light lunch  
14.00 Seconda sessione

## Sede

**Centro Corsi Odontoiatrici Firenze**  
Via della Loggetta 95, Firenze



## Dalla restaurativa alla protesi: l'approccio **THINK ADHESIVE**



Relatori:

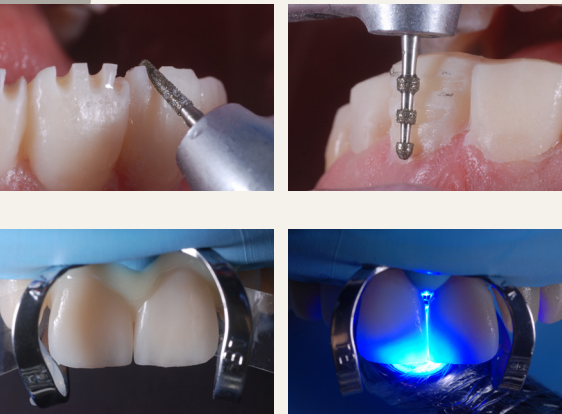
**Dr. Riccardo Becciani**  
**Dr. Davide Faganello**  
**Dr. Matteo Goretti**

Centro Corsi Odontoiatrici Firenze

**8-9 Ottobre 2021**  
**5-6 Novembre 2021**

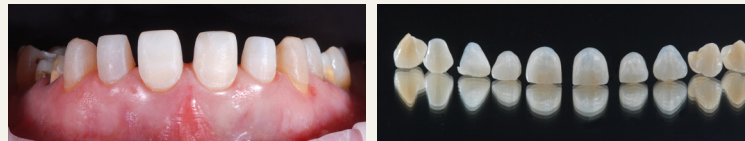
## In breve

- Principi dell'analisi estetica;
- Raccolta dei dati fondamentali alla formulazione di un piano di trattamento;
- La fotografia come strumento di comunicazione con il paziente e con lo staff;
- Principi fondamentali dell'occlusione protesica: la gestione pratica della relazione centrica e della dimensione verticale;
- L'utilizzo dell'arco facciale e le registrazioni occlusali: confronto fra tecniche e materiali;
- Mock-up: come, quando e perché;
- Preparazioni dentali step by step;
- I materiali restaurativi, guida alla scelta in base alle condizioni cliniche;
- L'impronta definitiva, tecniche e materiali;
- La cementazione: le tecniche ed i materiali in base alle condizioni cliniche.



## Parte teorica

- Utilizzare l'analisi estetica come punto di partenza di ogni piano di trattamento protesico;
- Come scattare delle foto, anche senza l'utilizzo di costose macchine, serve a coinvolgere il paziente nel piano di trattamento e a comunicare correttamente con il proprio tecnico;
- Elementi fondamentali di gnatologia in qualsiasi riabilitazione. La relazione centrica, la dimensione verticale la protrusiva, come le gestiamo;



- L'utilizzo dell'arco facciale e le registrazioni occlusali: confronto fra tecniche e materiali;
- L'utilizzo del mock-up per testare il progetto riabilitativo e comunicare con il paziente il piano di trattamento;
- Scelta del materiale restaurativo più idoneo per ogni caso clinico (zirconio, disilicato di litio, metallo-ceramica);
- Utilizzo del mock-up come guida per le preparazioni dentali e scelta del tipo di preparazione (verticale, orizzontale, no prep);
- Impronte definitive: accenno sui materiali e le varie tecniche di impronta (monofase, bifase, filo singolo, doppio filo) e sull'impronta ottica;
- Prova dei manufatti e protocollo di cementazione nelle varie situazioni cliniche.

## Parte pratica

I partecipanti si eserciteranno sotto la guida dell'insegnante nel registrare correttamente l'arco facciale, la relazione centrica e la cera di protrusiva. I corsisti stamperanno il mock-up su un modello in gesso come fosse la bocca del paziente e si eserciteranno nelle preparazioni minimamente invasive.

## Abstract

Spesso l'odontoiatra che ha acquisito le tecniche per effettuare correttamente le procedure di preparazione e cementazione dei restauri parziali (intarsi e faccette), è timoroso nell'affrontare casi più complessi perché non ha dimestichezza con alcuni parametri più puramente protesici. L'obiettivo del corso è proprio quello di creare un anello di collegamento fra la conservativa adesiva e la protesi adesiva e quindi di fornire ai partecipanti proprio gli strumenti per effettuare questo passaggio.

L'applicazione di una metodica per la raccolta dei dati e la formulazione del piano di trattamento protesico è fondamentale per ottenere dei risultati a lungo termine sia dal punto di vista estetico che funzionale. Il raggiungimento di questi obiettivi passa attraverso la condivisione della filosofia di lavoro con tutti i membri del proprio staff. Durante il corso verrà trattato in maniera approfondita il mock-up, uno strumento indispensabile di pre-visualizzazione per l'odontoiatra e per il paziente che permette di stabilire i parametri fondamentali di una riabilitazione prima di attuare qualsiasi procedura irreversibile. Il mock-up è, inoltre, il punto di partenza per le fasi delle preparazioni dentali. I consigli su impronte, preparazioni, materiali e cementazione completeranno il percorso formativo permettendo al clinico di gestire un caso dalla progettazione alla cementazione dei restauri protesici definitivi.