

## SCOPO DEL CORSO

Il corso ha il fine di formare il dentista su quelle nozioni e passaggi di laboratorio che gli sono indispensabili nella prevenzione e risoluzione di criticità del lavoro quotidiano ma anche al fine di migliorare l'interazione con gli odontotecnici con cui collabora.

Sovente infatti, la non conoscenza di specifici passaggi, di procedure e di materiali impiegati in laboratorio è causa di errori, di perdite di tempo, di costi maggiorati e di frustrazione per il mancato raggiungimento dei risultati sperati.

La mancanza di conoscenza di questi fondamentali aspetti odontotecnici è anche alla base di problemi di comunicazione ed incomprensioni all'interno del binomio clinico-odontotecnico che impedisce una costruttiva crescita comune.

Lo scopo del corso è quindi quello di soffermarsi sui soli aspetti che possono interessare il clinico in modo diretto o indiretto senza dilungarsi su aspetti squisitamente odontotecnici che poco hanno a che fare con il quotidiano lavoro del dentista.

Verranno sviscerati quindi quei topics di laboratorio che è fondamentale conoscere e che step by step guidano il clinico nell'analisi iniziale, nella programmazione, nella realizzazione fino alla finalizzazione del caso. Si alterneranno fasi teoriche a passaggi pratici svolti sia dai tecnici-docenti ma anche dagli stessi partecipanti ovviamente solo per quello che può risultare loro utile.

Dr. **Riccardo Becciani**

## SEDE DEL CORSO

### Centro corsi Think Adhesive

Via della Loggetta 95  
50135 Firenze FI

## QUOTA DI ISCRIZIONE

€ 1100 + IVA 22%

Le iscrizioni saranno accettate in base all'ordine di arrivo, fino ad un numero massimo di 13 partecipanti.

L'iscrizione è subordinata all'invio della scheda di iscrizione e sarà accettata fino ad esaurimento della disponibilità di posti.

La Segreteria Organizzativa confermerà per iscritto l'avvenuta accettazione della scheda. La scheda d'iscrizione con i dettagli è disponibile all'indirizzo [www.eve-lab.it](http://www.eve-lab.it)

## ORARIO

**Giovedì** 09.00 - 18.00

**Venerdì** 09.00 - 18.00

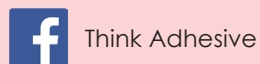
**Sabato** 09.00 - 17.30

## SEGRETERIA ORGANIZZATIVA



Viale dei Mille 137  
50131 Firenze  
nora.naldini@eve-lab.it  
Tel. 055 067100  
[www.eve-lab.it](http://www.eve-lab.it)

Segui **Think Adhesive** sui social



**3-4-5  
NOVEMBRE  
2022**



CENTRO CORSI THINK ADHESIVE FIRENZE

## ASPETTI ODONTOTECNICI PER L'ODONTOIATRA

TUTTO E SOLO QUELLO CHE IL CLINICO  
DEVE CONOSCERE DEI PASSAGGI DI  
LABORATORIO

RELATORI: **PAOLO VIGIANI, ROBERTO TINTINAGLIA**  
CON LA PARTECIPAZIONE DEL DR. **RICCARDO BECCIANI**



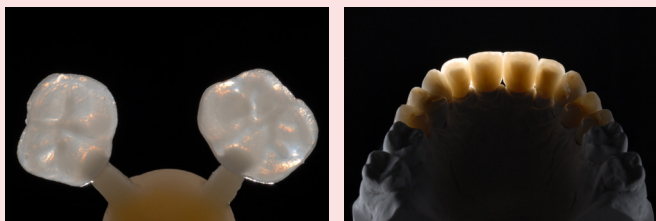
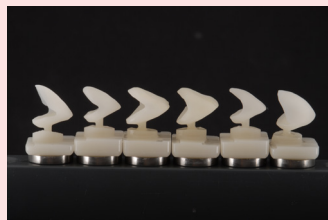
3-4-5  
NOVEMBRE  
2022

## PROGRAMMA

### Aspetti odontotecnici per l'odontoiatra Tutto e solo quello che il clinico deve conoscere dei passaggi di laboratorio

Relatori: **Paolo Vigiani, Roberto Tintinaglia**

- Come sviluppare una costruttiva collaborazione Clinico-Tecnico condividendo la stessa Filosofia di lavoro come base comune per tutti i protocolli operativi?
- Quali sono i dati da trasmettere al tecnico in fase iniziale per discutere con lui un piano di trattamento sia semplice che complesso?
- Arco facciale, cera di relazione centrica: quando e perché utilizzarli e come evitare errori
- Le foto (e i video) fondamentali per il laboratorio
- La ceratura di diagnosi, quali sono gli aspetti fondamentali per il dentista?
- Come produrre una mascherina ideale per un Mock up perfetto e predicibile e come evitare errori nella sua fabbricazione?
- Come effettuare una previsualizzazione con Smile Cloud?
- Errori nello stampaggio del Mock Up, come evitarli o correggerli
- Valutazioni estetiche, funzionali e fonetiche del Mock Up, come trasmettere la necessità di correzioni
- Ci sono design di preparazione e relativi spessori più indicati in relazione al grado di discromia del moncone?



- Che tipo di materiale scegliere in relazione alla struttura residua del dente ed al colore del substrato?
- Che spessori dare al tecnico al livello occlusale e vestibolare in funzione del materiale scelto?
- Che tipo di materiale usare per le impronte di studio o per quelle definitive in relazione al tipo di lavoro?
- Quali difetti dell'impronta sia analogica che digitale possono compromettere l'esecuzione del lavoro e come evitarli!
- Come si montano i modelli e come si setta un articolatore?
- Come si crea una guida personalizzata?
- A cosa serve una cera di protrusiva?
- Come e quando prendere un check di registrazione e con quali materiali
- Come evitare che i nostri manufatti protesici debbano richiedere eccessivi aggiustamenti occlusali?
- Come evitare difetti dei punti di contatto?
- Dopo i ritocchi come effettuare la giusta rifinitura direttamente in studio
- Come ridurre al minimo il numero delle prove?
- Gli aspetti salienti nella fabbricazione di restauri in Felspatica, in Disilicato fresato e pressato, in Composito Ibrido ed in Zirconia.
- Cos'è e a che serve conoscere il cut-back esterno ed interno?
- Come si effettuano i vari tipi di colorazione dei diversi materiali?
- In cosa differiscono i diversi tipi di Zirconia e qual'è un rationale per i differenti utilizzi?
- Adesione alla zirconia, una realtà percorribile.

### Paolo Vigiani



Titolare di laboratorio a Firenze dal 1992, si dedica da subito a soluzioni protesiche su impianti ed alla protesi estetica, negli anni partecipa a numerosi corsi in Italia e all'estero per affinare la sua tecnica individuale ed ampliare la sua preparazione. Socio Antlo, ha collaborato

negli anni con varie aziende del settore, co-autore di pubblicazioni a carattere internazionale ed articoli su riviste del settore, i suoi lavori sono pubblicati sul libro Endodontics del Dr. A. Castellucci e sulla rivista Quintessence of Dental Technology. Nel 2006 inizia a lavorare con i primi scanner da laboratorio fino a fondare nel 2018 con l'amico e collega G. Grande la Dental Spring per offrire servizi Cad Cam abbinati all'estetica.

### Roberto Tintinaglia



Roberto Tintinaglia, diplomato odontotecnico nel 1987 presso l'Istituto Ipsia "A. Volta" di Treviso.

Dopo varie esperienze come collaboratore, nel 1997 apre il suo laboratorio, per poi fondersi nel 1999 con quello che è attualmente il Lab. Trident di Pon-

zano Veneto. Ha arricchito il suo percorso formativo frequentando numerosi corsi di aggiornamento con i maggiori esponenti dell'odontotecnica mondiale sia in Italia che all'estero, ponendo l'attenzione allo studio ed allo sviluppo dell'estetica dentale.

Negli ultimi anni si è dedicato a perfezionare e approfondire l'utilizzo dei materiali di ultima generazione per la fabbricazione di protesi Metal-free da impiegare negli interventi di odontoiatria restaurativa adesiva.

