



34 maggio
2024

Centro corsi Think Adhesive

Firenze



LA MODELLAZIONE
ANATOMICA NEI
SETTORI POSTERIORI:
THINK ADHESIVE RECIPES

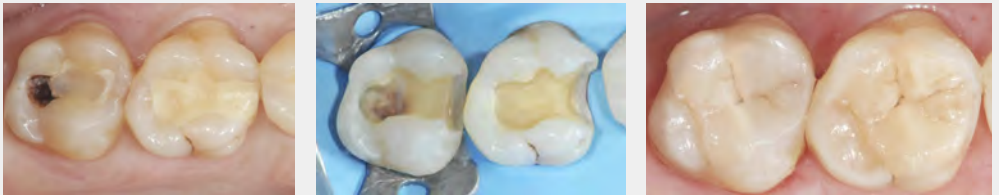
Dr. Enzo Attanasio, Dr. Francesco Minasi



La modellazione anatomica nei settori posteriori: Think Adhesive recipes

Un corso totalmente pratico dal quale imparerai a montare la diga in tutte le situazioni, anche quelle più complesse.

Imparerai a gestire le aree di contatto e l'anatomia occlusale di tutti i denti dei settori posteriori in maniera semplice e predicibile.



Sarai guidato, passo passo, alla realizzazione di restauri funzionali ed esteticamente ineccepibili.

Apprenderai le più affidabili e ripetibili tecniche di stratificazione dei compositi nei settori posteriori.



Programma

Il montaggio della diga di gomma:
dal caso semplice al caso complesso (*parte pratica*)

La parete interprossimale step by step (*parte pratica*)

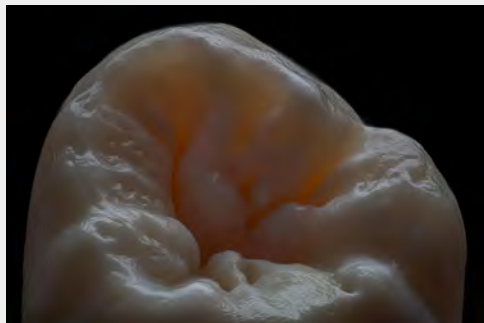
Disegno dell'anatomia oclusale: un approccio ripetibile

- I classe del quinto superiore (*parte pratica*)
- I classe del settimo inferiore (*parte pratica*)
- Il classe del quinto inferiore (*parte pratica*)
- Il classe del sesto superiore (*parte pratica*)
- Il classe del sesto inferiore con ricopertura cuspidale (*parte pratica*)

Tecniche di modellazione semplificata del tavolo oclusale

La stamp technique

Rifinitura e lucidatura a specchio delle otturazioni in composito (*parte pratica*)



Vincenzo Attanasio



Il Dott. Vincenzo Attanasio si laurea nel 2008 con il massimo dei voti in Odontoiatria e Protesi Dentaria presso l'Università degli Studi "Magna Graecia" di Catanzaro.

Si perfeziona nel 2009 in "Utilizzo del Laser e delle nuove tecnologie nel trattamento dei tessuti duri e molli orali e periorali" presso l'Università degli Studi di Firenze. Nel 2009 frequenta il corso di Endodonzia del Prof. Arnaldo Castellucci in Firenze e nel 2012 completa la formazione in "Microendodonzia Chirurgica" presso

lo stesso centro. Nel 2017 frequenta il corso Teorico Pratico su "Restauro Adesivi Anteriori e Posteriori" di Riccardo Becciani in Firenze.

Silver Member di Style Italiano.

Pratica la libera professione interessandosi di Endodonzia e Conservativa Estetica presso il suo studio in Lamezia Terme.

Francesco Minasi



Il Dott. Francesco Minasi si diploma odontotecnico nel 1998.

Collabora presso il laboratorio di Daniele Rondoni in Savona, dove si specializza nella stratificazione dei compositi e delle ceramiche.

Nel 2012 si laurea in odontoiatria presso l'Università di Messina. Frequenta il corso annuale di Endodonzia del Prof. Arnaldo Castellucci in Firenze. Affiana il Prof. Walter Devoto, nella sua clinica privata in Sestri Levante dove approfondisce le tematiche legate alla restaurativa ed all'estetica dentale.

Negli anni frequenta numerosi corsi sull'estetica dentale. Esercita la libera professione presso il proprio studio a Melicucco.

Informazioni



venerdì 3 e sabato 4 maggio 2024



Centro corsi Think Adhesive
Via della Loggetta 95, Firenze



Il Corso ha ottenuto **nr. 25,6 crediti ECM**



€ 890,00 + IVA 22%

Le iscrizioni saranno accettate in base all'ordine di arrivo, fino ad un numero massimo di 14 partecipanti

Per info e prenotazioni



Viale Dei Mille, 137

50131 Firenze

Tel: +39 055 0671000

Email: nora.naldini@eve-lab.it



THINK
ADHESIVE

info@thinkadhesive.it

www.thinkadhesive.it



facebook.com/ThinkAdhesive/